

بسمه تعالی

شرکت پارس خودرو

دستورالعمل تعویض قطعات در تعمیرگاهها در دوره گارانتی

نام قطعه یا مجموعه :

مجموعه صندلی

مدل خودرو: خودرو برلیانس H200/H300/CROSS

شماره قطعه : جدول صفحه 2

شماره مجموعه اصلی :

نام سازندگان قطعه : شرکت سایپا آذین

تنظیم کننده : قاسمی - کمالی

تاریخ تنظیم : 97/12/22

شماره ویرایش : صفر

# شرکت پارس خودرو



تاریخ تهیه : 97/12/22  
شماره بازنگری : 00

دستورالعمل تعویض مجموعه صندلی در نمایندگیهای  
مجاز خدمات پس از فروش سایپا

نوع خودرو : برلیانس

## صندلی H300

PROCESS NO.	H320-MT BLACK	H320-AT BLACK	H330-MT BLACK	H330- AT BLACK	نام فارسی قطعه	English name	part number
A2-13-INTERIOR-030	1	1	1	1	صندلی لوکس راننده - تریم مشکی	DRIVER-SEAT-FABRIC	3010388
A2-13-INTERIOR-031	1	1	1	1	صندلی لوکس سرنشین جلو - تریم مشکی	FP-SEAT	3010398
A2-13-INTERIOR-034	1	1	1	1	نشیمنگاه لوکس صندلی عقب چپ - تریم مشکی	RR-SEAT-CUSHION-FABRIC-L	3010422
A2-13-INTERIOR-035	1	1	1	1	نشیمنگاه لوکس صندلی عقب راست - تریم مشکی	RR-SEAT-CUSHION-FABRIC-R	3010425
A2-13-INTERIOR-032	0	0	1	1	پشتی لوکس صندلی عقب سمت چپ 330 - تریم مشکی	RR-BACKREST-LH-FABRIC	3010426
A2-13-INTERIOR-032	1	1	0	0	پشتی لوکس صندلی عقب سمت چپ 320 - تریم مشکی	RR-BACKREST-LH-FABRIC	PAH2M00070
A2-13-INTERIOR-033	0	0	1	1	پشتی لوکس صندلی عقب سمت راست - تریم مشکی H330	RR-BACKREST-RH-FABRIC	3010427
A2-13-INTERIOR-033	1	1	0	0	پشتی لوکس صندلی عقب سمت راست - تریم مشکی H320	RR-BACKREST-RH-FABRIC	3010386

## صندلی H200

مدل	part number	English name	نام قطعه	نام مجموعه	ردیف
مشترک	4251001S01	FD-SEAT-FABRIC	صندلی لوچپ	صندلی	1
مشترک	4252001S01	FP-SEAT-FABRIC	صندلی جلو راست		2
مشترک	4253001S01	RR-SEAT-CUSHION-FABRIC	نشیمنگاه صندلی عقب		3
H230	4253005S01	RR-SEAT-BACKREST-LH-LUXURY-FABRIC	پشتی پ ندلی عقب		4
H230	4253006S01	RR-SEAT-BACKREST-RH-LUXURY-FABRIC	پشتی راست صندلی عقب		5
H220	4653005S01	RR-SEAT-BACKREST-LH-LUXURY-FABRIC	پشتی پ ندلی عقب		6
H220	4653007S01	RR-SEAT-BACKREST-RH-LUXURY-FABRIC	پشتی راست صندلی عقب		7

# شرکت پارس خودرو



تاریخ تهیه : 97/12/22 شماره بازنگری : 00	دستورالعمل تعویض مجموعه صندلی در نمایندگیهای مجاز خدمات پس از فروش سایپا	نوع خودرو : برلیانس
---	---	---------------------

## صندلی CROSS

ردیف	نام قطعه /مجموعه	شماره فنی تخصیص یافته	گروه	مدل
1	مجموعه صندلی راننده	PAC3M00016		C3
2	مجموعه صندلی سرنشین جلو	PAC3M00017		C3
3	پشتی 1/3 صندلی عقب	PAC3M00018		C3
4	پشتی 2/3 صندلی عقب	PAC3M00019		C3
5	کفی 1/3 صندلی عقب	PAC3M00020		C3
6	کفی 2/3 صندلی عقب	PAC3M00021		C3

<p>تاریخ تهیه : 97/12/22 شماره بازنگری : 00</p>	<p>دستورالعمل تعویض مجموعه صندلی در نمایندگیهای مجاز خدمات پس از فروش سایپا</p>	<p>نوع خودرو : برلیانس</p>
---	---	----------------------------

صفحه	عنوان
5	1- مقدمه
6	2- تشریح عملکرد قطعه و پارامترهای آن
7	3- اشکالات منجر به تعویض مجموعه صندلی در نمایندگیها
8	4- اقدامات و بررسی های اولیه
8	5- آزمون های مورد نیاز برای تشخیص عیوب مجموعه صندلی قبل از دمونتاز
8	1-5-1- آزمون بررسی ظاهری
8	1-5-1-1- تجهیزات آزمون
8	1-5-2- روش آزمون
8	1-5-3- معیار پذیرش
9	6- مراحل باز و بسته کردن صندلی
9	1-6-1- مرحله اول
9	2-6-2- مرحله دوم
10	3-6-3- مرحله سوم
10	4-6-4- مرحله چهارم
11	5-6-5- مرحله پنجم
12	6-6-6- مرحله ششم
13	7-6-7- مرحله هفتم

# شرکت پارس خودرو



تاریخ تهیه : 97/12/22 شماره بازنگری : 00	دستورالعمل تعویض مجموعه صندلی در نمایندگیهای مجاز خدمات پس از فروش سایپا	نوع خودرو : برلیانس
---	---	---------------------

## 1- مقدمه:

این دستورالعمل به منظور افزایش دقت و صحت در تشخیص عیوب مجموعه صندلی خودروی برلیانس CROSS /H300/H200 در

تعمیرگاهها تدوین شده و حاوی روشها، آزمونها و نکاتی است که اهداف ذیل را برآورده سازد:

1- اطمینان از رفع اشکال مجموعه

2- جلب رضایت مشتری

3- فراهم کردن امکان بررسیهای بیشتر در محل سازنده به منظور عیبیابی مجموعه

4- این دستورالعمل شامل شناسایی ایرادات: مجموعه صندلیهای برلیانس میباشد.

<p>تاریخ تهیه : 97/12/22 شماره بازنگری : 00</p>	<p>دستورالعمل تعویض مجموعه صندلی در نمایندگیهای مجاز خدمات پس از فروش سایپا</p>	<p>نوع خودرو : برلیانس</p>
---	---	----------------------------

2- تشریح عملکرد و پارامترهای مهم مجموعه :

مجموعه صندلی مورد استفاده در خودروهای برلیانس CROSS/CROSS/H300/H200 از نوع معمولی میباشد.

صندلی جزو قطعات ایمنی و جهت حفاظ از جان سرنشین میباشد

صندلیهای خراب فاقد عملکرد مطلوب بوده، و در مواردی ممکن است باعث ایجاد مشکل یا خطر برای سرنشینان نیز گردد که از دلایل

آن میتوان به ایجاد صدای غیرعادی در صندلی و قفل نشدن یا گیر کردن ریل صندلی ، عدم عملکرد پشتی صندلی جلو

<p>تاریخ تهیه : 97/12/22 شماره بازنگری : 00</p>	<p>دستورالعمل تعویض مجموعه صندلی در نمایندگیهای مجاز خدمات پس از فروش سایپا</p>	<p>نوع خودرو : برلیانس</p>
---	---	----------------------------

### 3- اشکالات منجر به تعویض مجموعه صندلی در نمایندگیها:

با استناد به اطلاعات بدست آمده از گزارشات شرکت سایپا یدک ، بازدید از سازندگان ، مذاکره با تعمیرکاران و بررسی قطعات تعویض شده در انبار ، اشکالات منجر به تعویض مجموعه صندلی عبارتند از:

- وجود لقی و صدای غیر عادی در ریل صندلی
- سختی حرکت ریل صندلی خود صندلی
- قفل نشدن و غیر قابل تنظیم بودن پشتی صندلی

### نکات مهم در رابطه با مجموعه صندلی:

نکته 1: در خودروهایی که دارای صندلی CKD میباشند فقط باید از کمربند CKD یا زبانه پژویی استفاده کرد .

نکته 2: در خودروهایی که دارای صندلی ایرانی میباشند از هر سه نوع کمربند CKD و کمربند (X100، پژویی) میتوان استفاده کرد .

نکته 3: در خودروهایی که دارای صندلی CKD میباشند فقط میتوان از کمربند CKD و کمربند زبانه پژویی میتوان استفاده کرد .

نکته 4: جهت تعویض قفل، در صندلیهای ردیف جلو (از قفل X100 در صندلی ایرانی استفاده شود) به دستورالعمل تعویض قطعات

صندلی مراجعه شود.



## شرکت پارس خودرو

نوع خودرو: برلیانس	دستورالعمل تعویض مجموعه صندلی در نمایندگیهای مجاز خدمات پس از فروش سایپا	تاریخ تهیه: 97/12/22 شماره بازنگری: 00
--------------------	--	---

#### 4- اقدامات و بررسی های اولیه :

- در صورت انجام هرگونه تغییرات غیر متعارف و خارج از استاندارد (دستکاری و حذف یا اضافه کردن قطعات جانبی) ، مجموعه صندلی از گارانتی خارج میباشد.

#### 5- آزمون های مورد نیاز برای تشخیص عیوب مجموعه صندلی قبل از دمونتاز:

##### 5-1- آزمون بررسی ظاهری صندلی:

##### 5-1-1- تجهیزات آزمون:

- به تجهیزات خاصی نیاز ندارد.

##### 5-1-2- روش آزمون :

جهت بررسی و تست ایرادات صندلی علاوه بر بررسی هدرست ، پشتی و ریل صندلی جلو با کمک دست ، میتوان از تست جاده و تست موارد مختلف صندلی در حین حرکت استفاده نمود .

##### 5-1-3- معیار پذیرش :

در صورت مشاهده هرگونه شکستگی و ترک در دستگیره ها ، کاورهای کفی صندلی و قفل کمربند و فشنگی هدرست قطعه مذکور ور باید تعویض گرددو نیازی به تعویض کل صندلی نمیباشد .



<p>تاریخ تهیه : 97/12/22 شماره بازنگری : 00</p>	<p>دستورالعمل تعویض مجموعه صندلی در نمایندگیهای مجاز خدمات پس از فروش سایپا</p>	<p>نوع خودرو : برلیانس</p>
---	---	----------------------------

در صورت بروز ایراد کیفی ریل صندلی جلو برلیانس H200/300 و مشاهده ایراد لقی ، گیر ، صدای نامناسب و عملکرد نامناسب ریل صندلی برلیانس به جهت جلب رضایت مشتریان و جلوگیری از تعویض کامل صندلی در هنگام مشاهده ایراد فوق در خودروهای مراجعه کننده به خدمات مشتریان دستورالعمل بازکاری و تعویض ریل صندلی جلو برلیانس تهیه و ارائه میگردد .

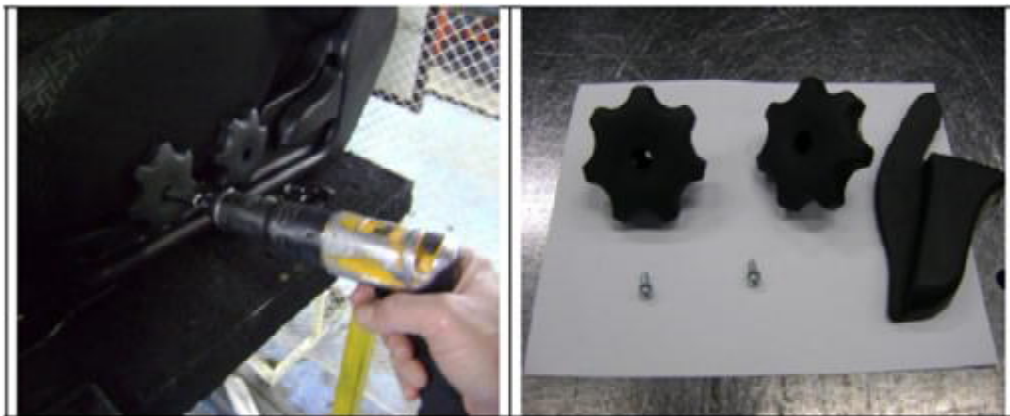
#### مرحله اول :

باز کردن پیچ های اتصال صندلی به بدنه و خارج کردن صندلی از بدنه

#### مرحله دوم :

پس از شناسایی ایراد و الزام تعویض ریل ابتدا اقدام به باز نمودن دستگیره اهرم تنظیم ارتفاع مطابق با تصویر میگردد . ( ابزار مورد استفاده پیچ گشتی چهار سو می باشد )

تذکر : دستگیره تنظیم ارتفاع در محصولات برلیانس H200 وجود ندارد و فقط صندلی راننده برلیانس H300 ( برلیانس H320/H330/CROSS ) دستگیره تنظیم ارتفاع دارند .



<p>تاریخ تهیه : 97/12/22 شماره بازنگری : 00</p>	<p>دستورالعمل تعویض مجموعه صندلی در نمایندگیهای مجاز خدمات پس از فروش سایپا</p>	<p>نوع خودرو : برلیانس</p>
---	---	----------------------------

مرحله سوم :

در این مرحله کاور اهرم مکانیزم پشتی صندلی جلو برلیانس مطابق با تصاویر زیر از روی اهرم مکانیزم جدا میگردد .

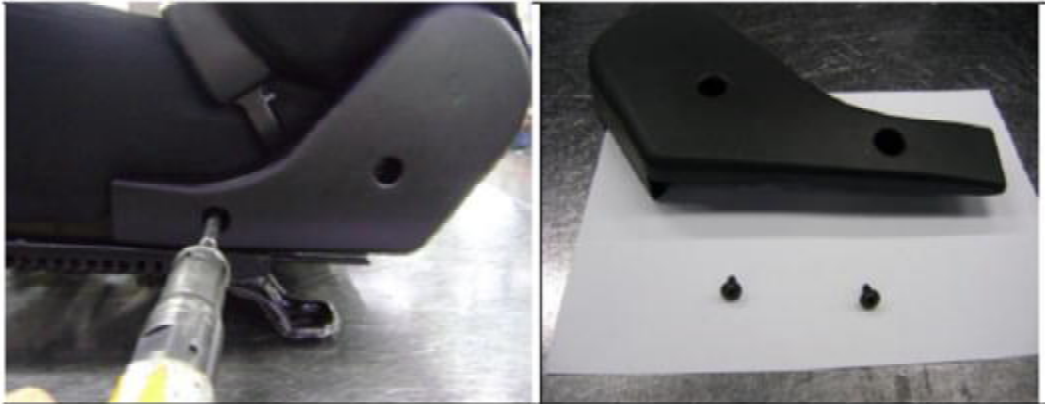


مرحله چهارم :

در این مرحله قاب بغل بزرگ و کوچک کنار صندلی جلو مطابق تصاویر باز میگردد .

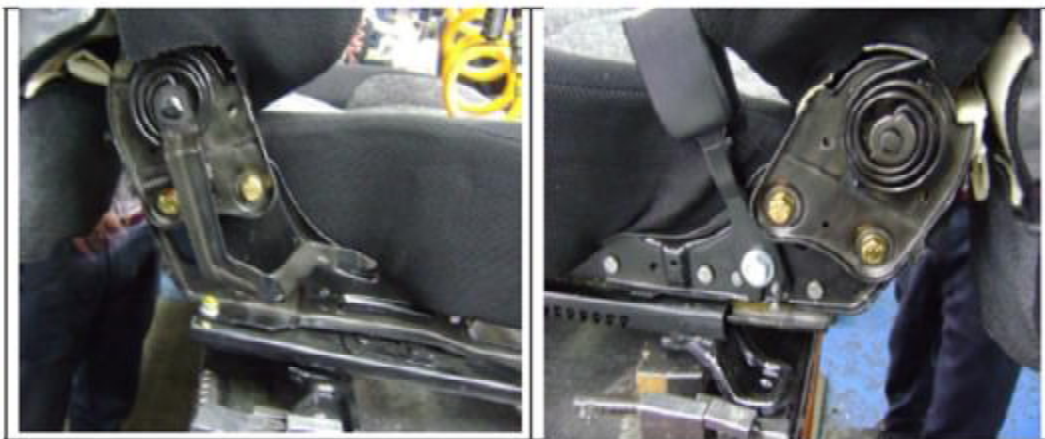


<p>تاریخ تهیه : 97/12/22 شماره بازنگری : 00</p>	<p>دستورالعمل تعویض مجموعه صندلی در نمایندگیهای مجاز خدمات پس از فروش سایپا</p>	<p>نوع خودرو : برلیانس</p>
---	---	----------------------------



مرحله پنجم :

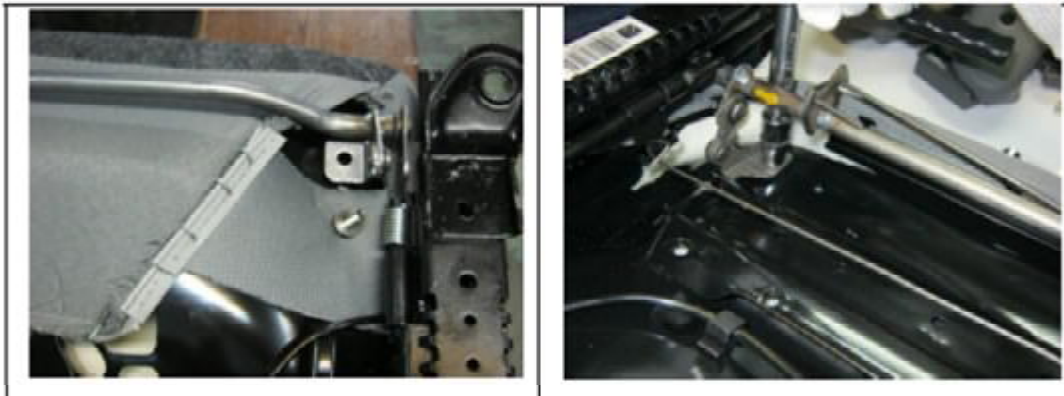
باز کردن پیچ M10 اتصال ساید ریل از محل اتصال به فریم پشتی صندلی مطابق تصاویر ( ابزار مورد استفاده آچار بکس ۱۴ )



<p>تاریخ تهیه : 97/12/22 شماره بازنگری : 00</p>	<p>دستورالعمل تعویض مجموعه صندلی در نمایندگیهای مجاز خدمات پس از فروش سایپا</p>	<p>نوع خودرو : برلیانس</p>
---	---	----------------------------

مرحله ششم :

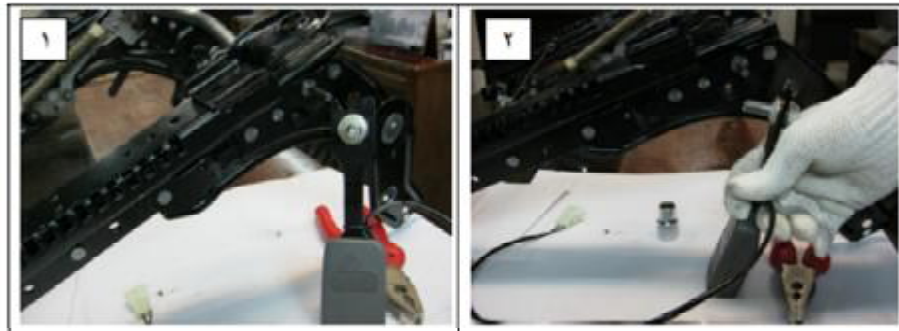
بازکردن پیچ M8 اتصال پایه ریل و براکت به مجموعه سینی کفی مطابق با تصاویر ( ابزار مورد استفاده آچار بکس ۱۲ )



<p>تاریخ تهیه : 97/12/22 شماره بازنگری : 00</p>	<p>دستورالعمل تعویض مجموعه صندلی در نمایندگیهای مجاز خدمات پس از فروش سایپا</p>	<p>نوع خودرو : برلیانس</p>
---	---	----------------------------

مرحله هفتم :

در صورت نیاز قفل کمربند ایمنی نیز مطابق تصاویر زیر باز میگردد.



همانگونه که در مرحله های انجام فرآیند تعویض ریل برلیانس توضیح داده شد پس از شناسایی و باز کردن ریل معیوب قطعه سالم و مورد تایید جایگزین شده و مانند مراحل باز شدن قطعات مجدداً مونتاژ میگردد .

تذکر : پس از تعویض بدلیل ایمنی بودن پیچ M10 اتصال ریل و براکت به فریم پشتی گشتاور پیچ ۴۵-۵۷ N.M و گشتاور پیچ M8 اتصال ریل و براکت به سینی کفی ۲۷-۲۱ N.M می باشد .

