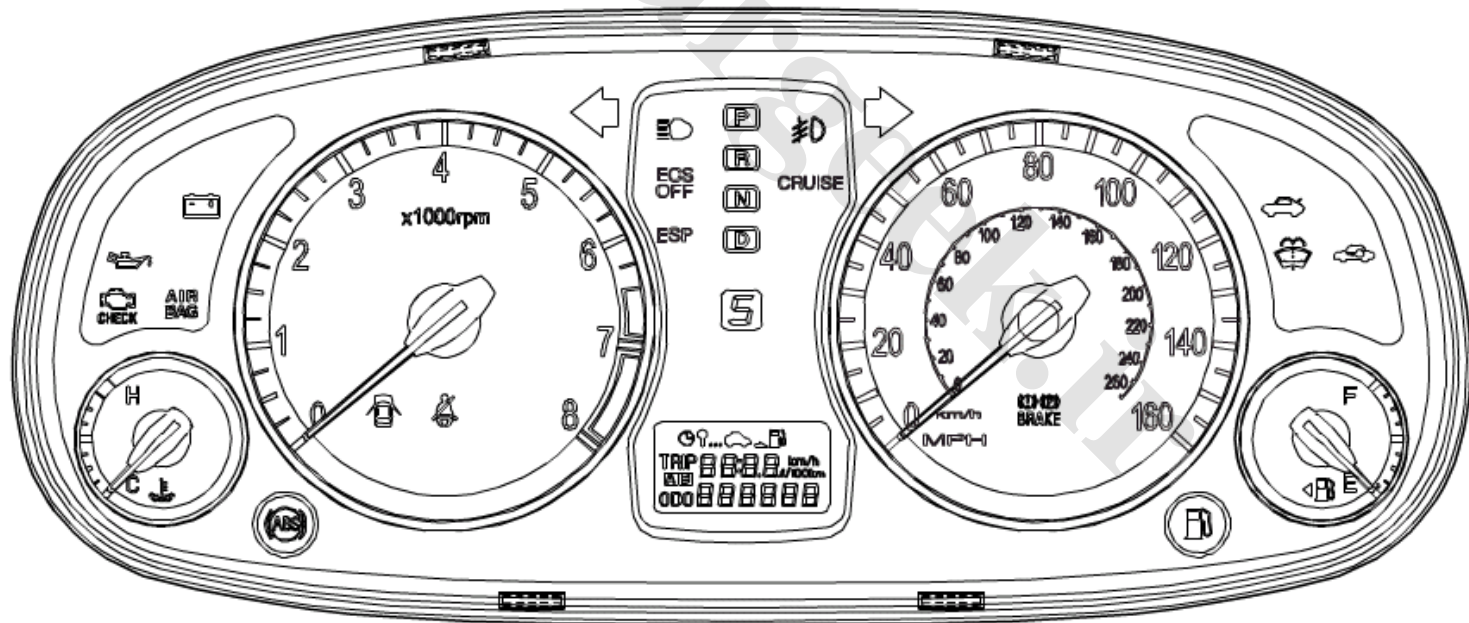


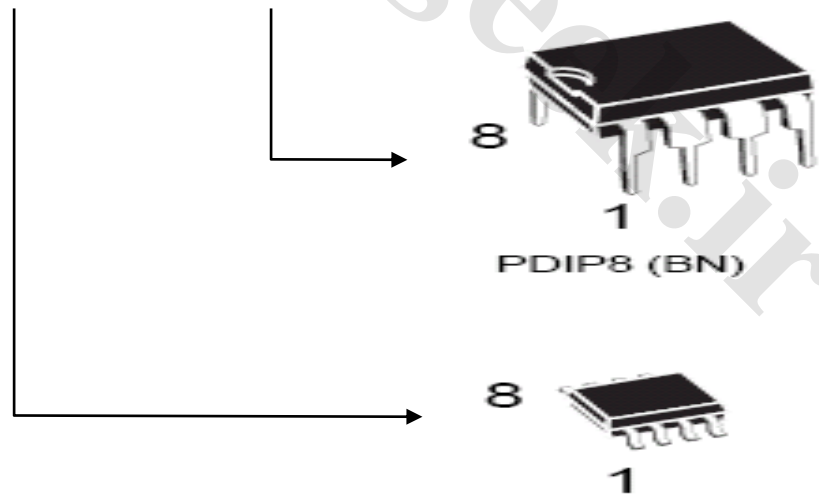
تغییرات کارکرد (کیلومتر)

تهیه و تنظیم : محمد رضا جوادی



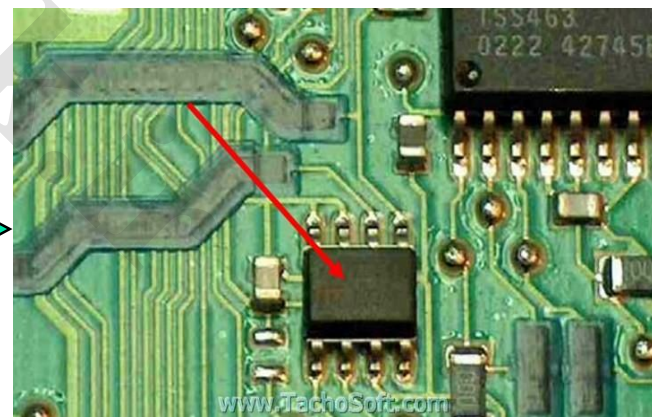
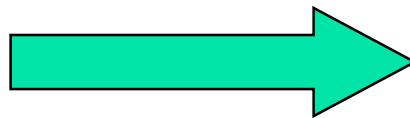
■ برای این کار باید کیلومتر خودرو باز شود بعد از باز کردن به ایسی مورد نظر باید برسیم و این ایسی را به کمک هویه الکترونیکی و هیتر آنرا از مدار جدا کنیم

این ایسی معمولا به دو نوع **SMD & MDS** میباشد



قبل از باز کردن کیلومتر خودرو مورد نظر ابتدا شماره
کیلومتر را روی ماشین

است را یادداشت می کنیم سپس سر باتری ماشین را
برداشته و کیلومتر را باز می کنیم



- کیلومتر کار کرد خودرو را در برنامه تاکو tacho soft تایپ می کنیم و ابتدا مقایسه می کنیم که خودرو مورد نظر با کیلومتری که کار کرده چه کدی باشد بطور مثال:
- کیلومتر زانتیا میزان کارکردش 12345 کیلومتر است ما در تاکو بعد انتخاب زانتیا این کیلومتر را به تاکو می دهیم

TachoSoft's Mileage Calculator 15.4

Select car

Odometer value: 12,345

Calculate Help

Car type: Citroen Xantia / Xsara - 93c46 - 1998-2000 years

12345km = F1012345

www.TachoSoft.com

Car type: Citroen Xantia / Xsara - 93c46 - 1998-2000 years
 The mileage is stored in the next lines:
 0000: 91 12 34 56 91 12 34 56 91 12 34 56 91 12 34 56
 where the next bytes:
 91 12 34 56 - is a mileage



12345 = F1 01 23 45

یعنی حتما ما باید بعد از خواندن ایسی این کد به ترتیب باشد و
طبق مثال تاکو این کد 4 بار تکرار شده باشد

0000: F1 01 23 45 F1 01 23 45 F1 01 23 45 F1 01 23 45

-----+-----+-----+-----

1

2

3

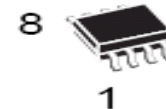
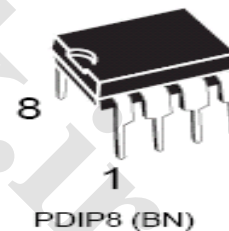
4

سپس ایسی را در اداپتور قرار داده وبه برنامه پروگرامر می

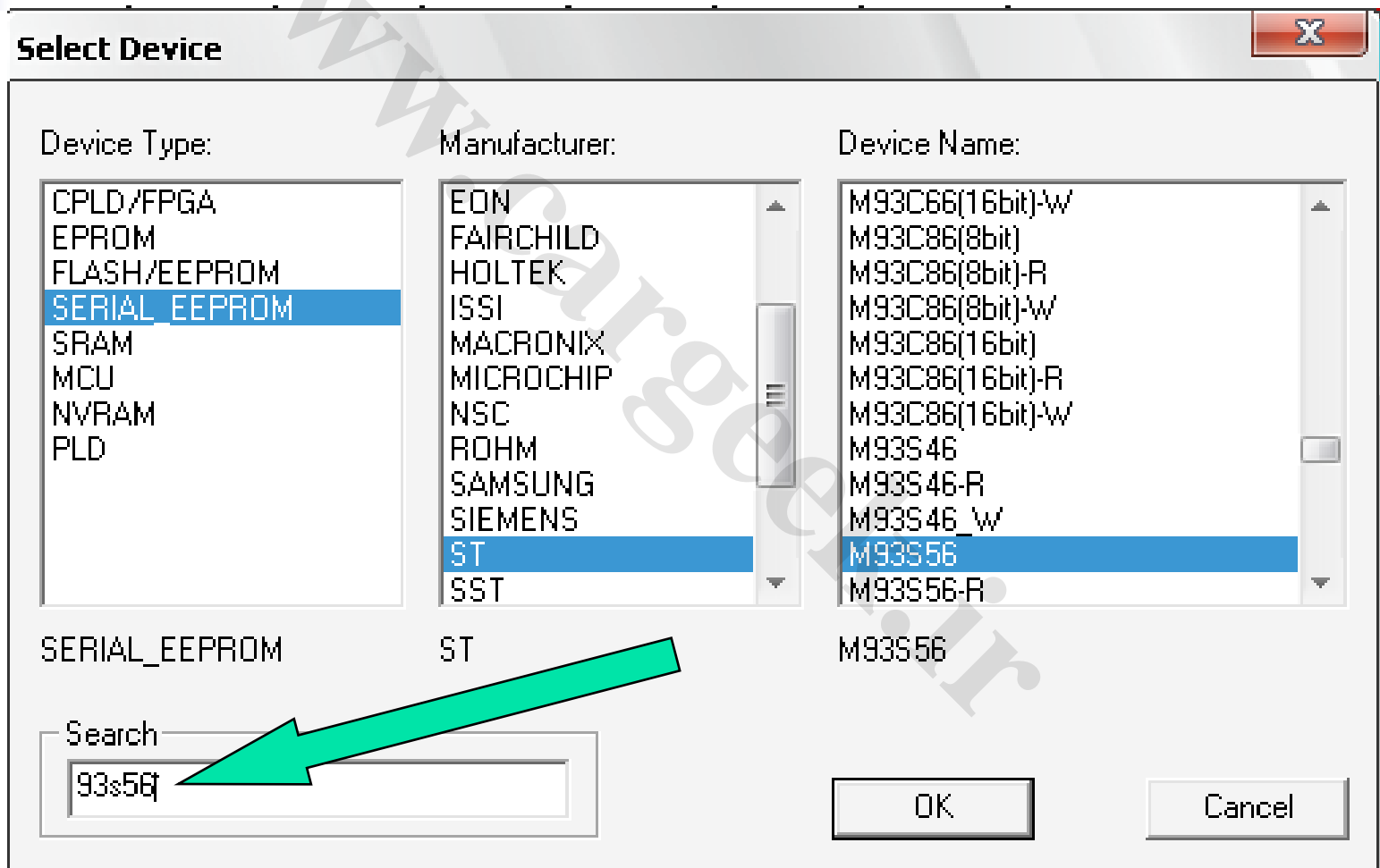
رویم

شماره ای سی را از روی ایسی خوانده و در قسمت

لسیت ای سی پیدا می کنیم  و یا به کمک برنامه
tacho soft هم میتوان به شماره ایسی پی برد



شماره ایسی را وارد میکنیم و به کامپیوتر معرفی می کنیم





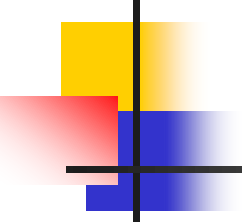
یکسری از ای سی ها با یک نام ولی چند مدل می باشد
مثلا : 93C56 چند مدل است
که اکثر خودروها از ST & ATMEL استفاده می شود ما هم باید همیشه این
دو نوع ای سی را تنظیم کنیم
سپس در ATMEL این ایسی 4 مدل است که به ظرفیت 8 BIT و 16
BIT و C56 A 16BIT & C56 A 8BIT

△T 93C56(8bit)

△T 93C56(16bit)

△T 93C56△(8bit)

△T 93C56△(16bit)

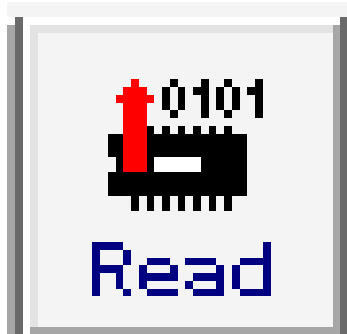


ما باید ای سی انتخاب کنیم که بعد از خواندن ایسی محتوا
تش با شماره کیلومتری که قبل تغییرات ثبت کردیم و
در تاکو دادیم

درست با اطلاعات بعد خوانده شده ایسی باشد

ولی در ایسی های دیگر مثل 93S56 & 95160 فقط
یک مدل است که این مدل نیاز به تشخیص ندارد
و خودش می باشد

اطلاعات ای سی را با READ می خوانیم و و به قسمت SAVE AS برای ذخیره کردن می رویم تا از ای سی قبل از تغییر کپی از محتویاتش داشته باشیم



ذخیره کردن



چنانچه محتویات

```
00000000 FF FF FF FF FF FF FF FF FF FF FF FF FF FF FF FF
00000010 FF FF FF FF FF FF FF FF FF FF FF FF FF FF FF FF
00000020 FF FF FF FF FF FF FF FF FF FF FF FF FF FF FF FF
00000030 FF FF FF FF FF FF FF FF FF FF FF FF FF FF FF FF
```

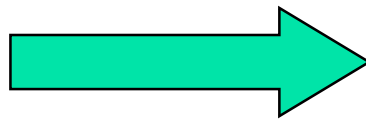
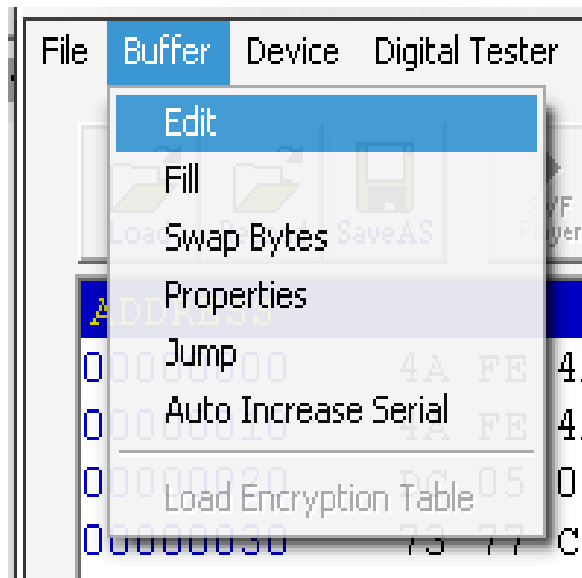
با شد ای سی خوانده نشده است و به محل ایسی دقت شود دوباره **READ** شود

```
00000000 4A FE 4A FE 4A FE 4A FE 4A FE 4A FE 4A FE 4A FE 4A FE 4A FE
00000010 4A FE 4A FE 4A FE 4A FE 4A FE 4A FE 4A FE 4A FE 4A FE 4A FE 4A FE
00000020 DC 05 00 40 CC 63 43 10 00 60 28 60 D5 FF 1E 0F
00000030 73 77 C0 22 00 F0 2D 13 88 13 33 20 62 20 00 00
00000040 80 02 00 05 80 0C 12 00 6D 03 9E 06 34 10 12 02
00000050 02 33 25 00 00 00 E8 03 40 1F 12 00 11 02 0B 10
00000060 1B BB 77 AA 31 3C 53 88 D2 FF CA E4 66 34 02 00
```

ای سی در حالت خوانده شدن درست مثل عکس بالا اطلاعات دارد و خوانده شده

برای تغییر اطلاعات ایسی

■ **BAFFER & EDIT** می رویم و مکان نما سیاه
میشود برای تغییر به هر مکان که خواستیم برده و تغییر
میدهیم

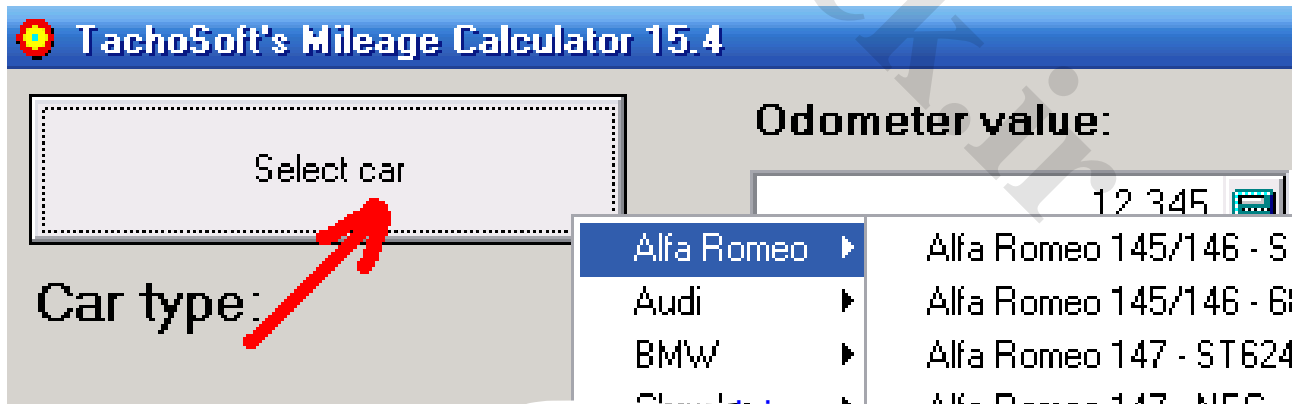


00000000	4A	FE	4
00000010	4A	FE	4
---	--	--	--

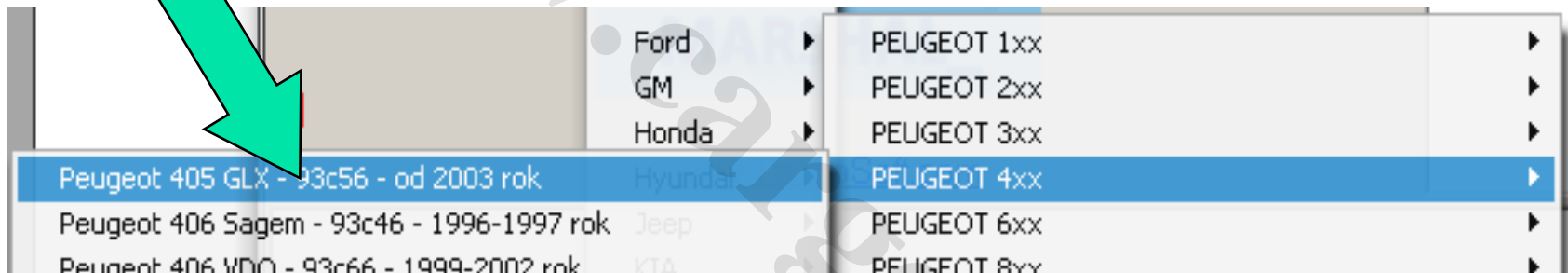
- برای اینکه چگونه تغییر دهیم به برنامه TACHO SOFT
میرسیم



و ماشین را از



■ انتخاب می کنیم مثلا 405 GLX



Ford	▶	PEUGEOT 1xx	▶
GM	▶	PEUGEOT 2xx	▶
Honda	▶	PEUGEOT 3xx	▶
Peugeot 405 GLX - 93c56 - od 2003 rok	Hyundai	PEUGEOT 4xx	▶
Peugeot 406 Sagem - 93c46 - 1996-1997 rok	Jeep	PEUGEOT 6xx	▶
Peugeot 406 WDD - 93r66 - 1999-2002 rok	KIA	PEUGEOT 8yy	▶

و نمونه مثال هر امپر را در بر نامه می دهد

```
Typ auta: Peugeot 405 GLX - 93c56 - od 2003 rok
Hodnota tachometra je uloana v nasledujcich riadkoch:
0000: CA F3 CA F3 CA F3 CA F3 CA F3 CA F3 CA F3 CA F3 CA F3
0010: CA F3 CA F3 CA F3 CA F3 CA F3 CA F3 CA F3 CA F3 CA F3
Kde nasledujce bajty:
CA F3 - je hodnota
```

کد

شماره ایسی خودرو

■ عدد مورد نظر را در این محل نوشته

Hodnota tachometra:

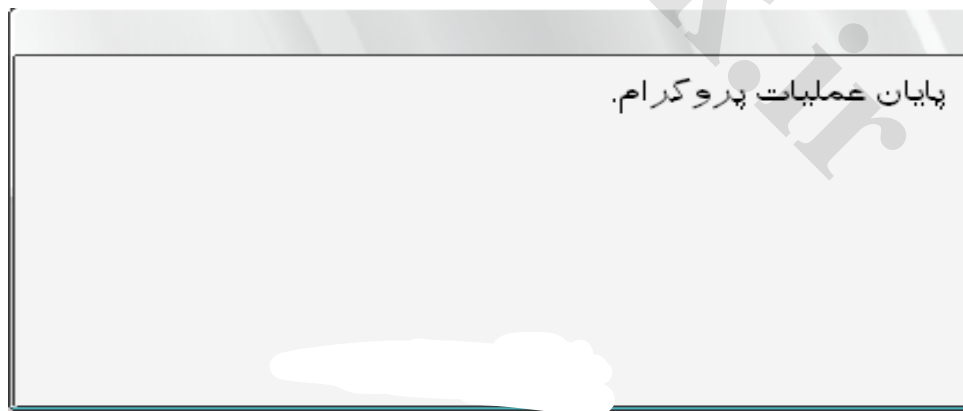
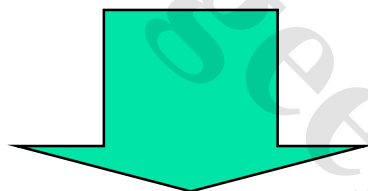
 
405 GLX - 93c56 - od 2003 rok

Calculate

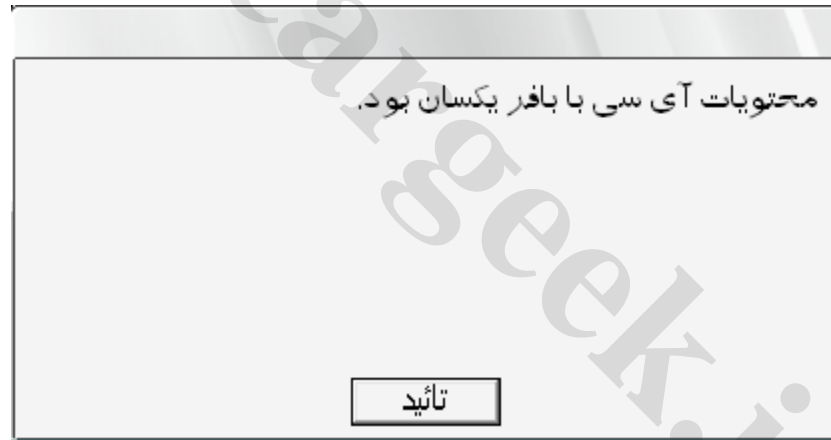
محا سبه می کنیم و در برنامه پروگرامر با استفاده از برنامه
که مثال زده عمل کرده و تغییر می دهیم می نویسیم

ADDRESS	HEX
00000000	4A FE 4A FE 4A FE 4A FE 4A FE 4A FE 4A FE 4A FE
00000010	4A FE 4A FE 4A FE 4A FE 4A FE 4A FE 4A FE 4A FE


■ بعد از تغییر سطر ها PROGRAM رازده

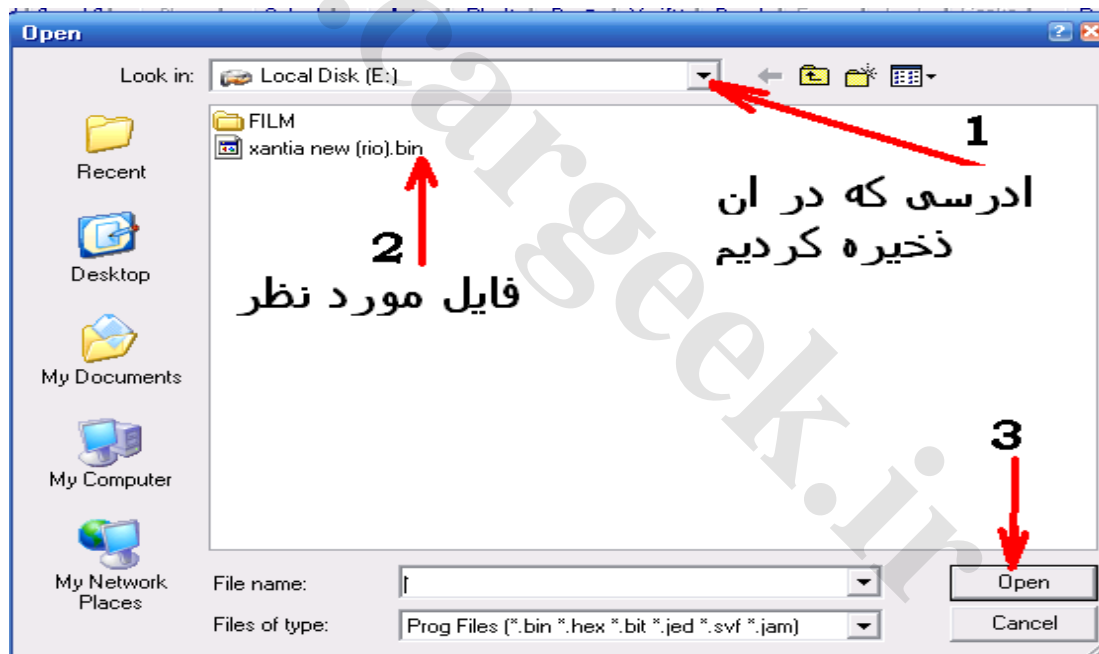


- را می دهد برای صحت عملیات میتوان استفاده کرد که اطلاعات کامپیوتر را با ایسی مقایسه و پیغام



می دهد

- برای فرا خونی اطلاعات ذخیره شده  را زده و از پنجره مر بوطه



اطلاعات کپی گرفته شده به این صورت باز میگردد

■ در محل پایین برنامه TNM مکان ایسی انتخاب شده را نشان می دهد

```
000000E0      FF FF FF FF FF FF FF FF FF FF FF FF FF FF  
000000F0      FF FF FF FF FF FF FF FF FF FF FF FF FF FF
```

Device Info

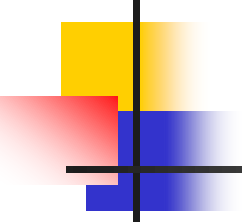
Device: M93S56

Manufacturer: ST



Algorithm: AT93CXX

Pins: 8

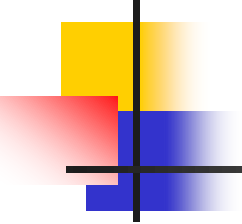
- 
- برای تغییر کیلومتر 206 از BSI و امپر باید ابتدا امپر را ابتدا READ کرده و وقبل از تغییر از سطر

0020 : 40 42 0F 00 BF BD F0 FF 40 42 0F 00 **BF BD F0 FF**

4 تا از کد های اخر **BF BD F0 FF** را یاداشت میکنیم سپس کیلومتر را تغییر می دهیم.

BSI خودرو را خوانده و بعد از ذخیره

کدی که از امپر خوانده و یاداشت کرد ایم را (**BF BD F0 FF**) در سطر های



00000100
00000110
00000120
00000130
00000140
00000150

این کد ها را میگردیم پیدا می کنیم بطور مثال:

0140 : **BF BD F0 FF** C0 BE **BF BD F0 FF** XX XX ...

و انها را FF میکنیم

0140 : FF FF FF FF C0 BE FF FF FF FF XX XX ...

پایان