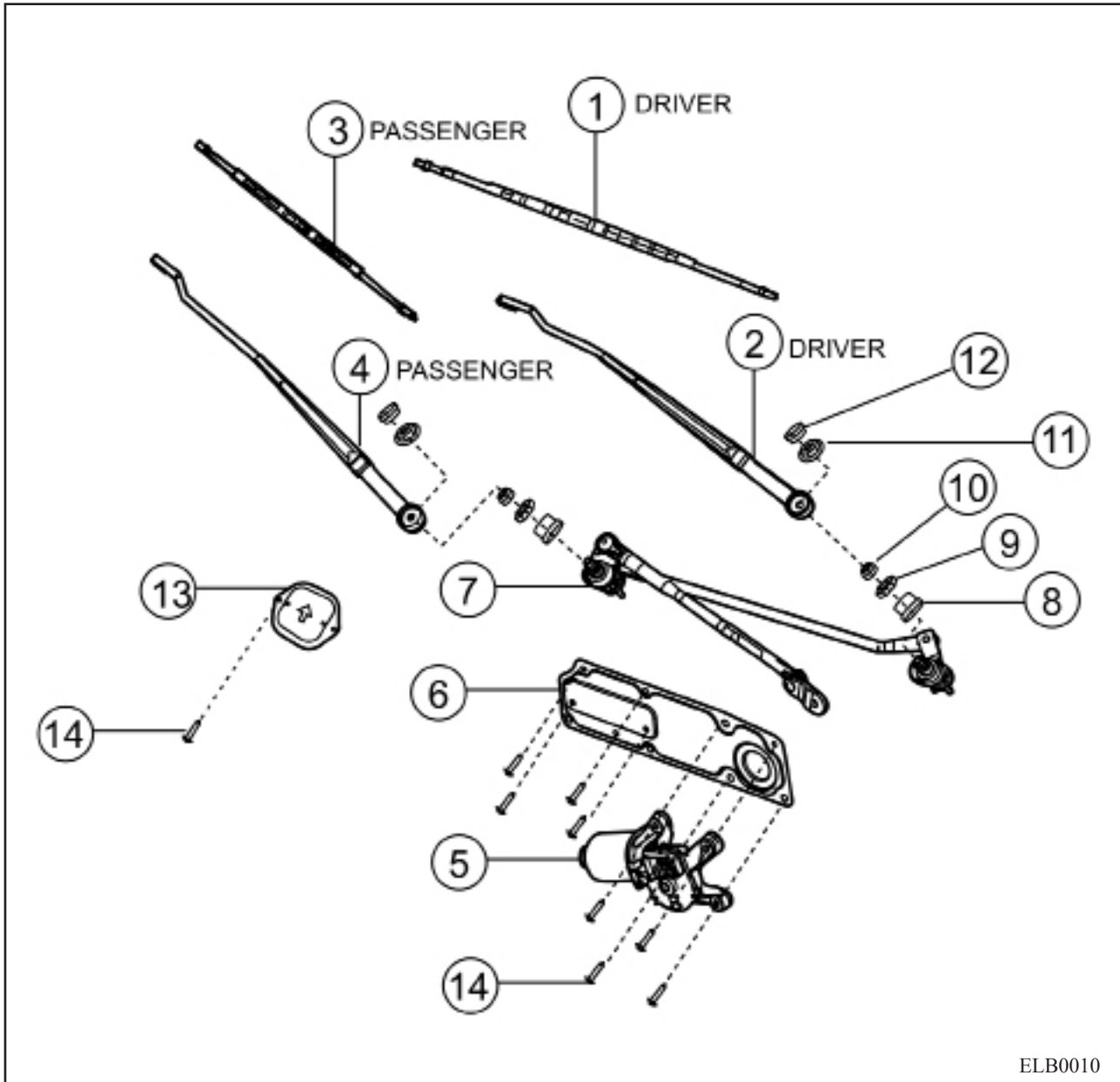


برف پاک کن جلو

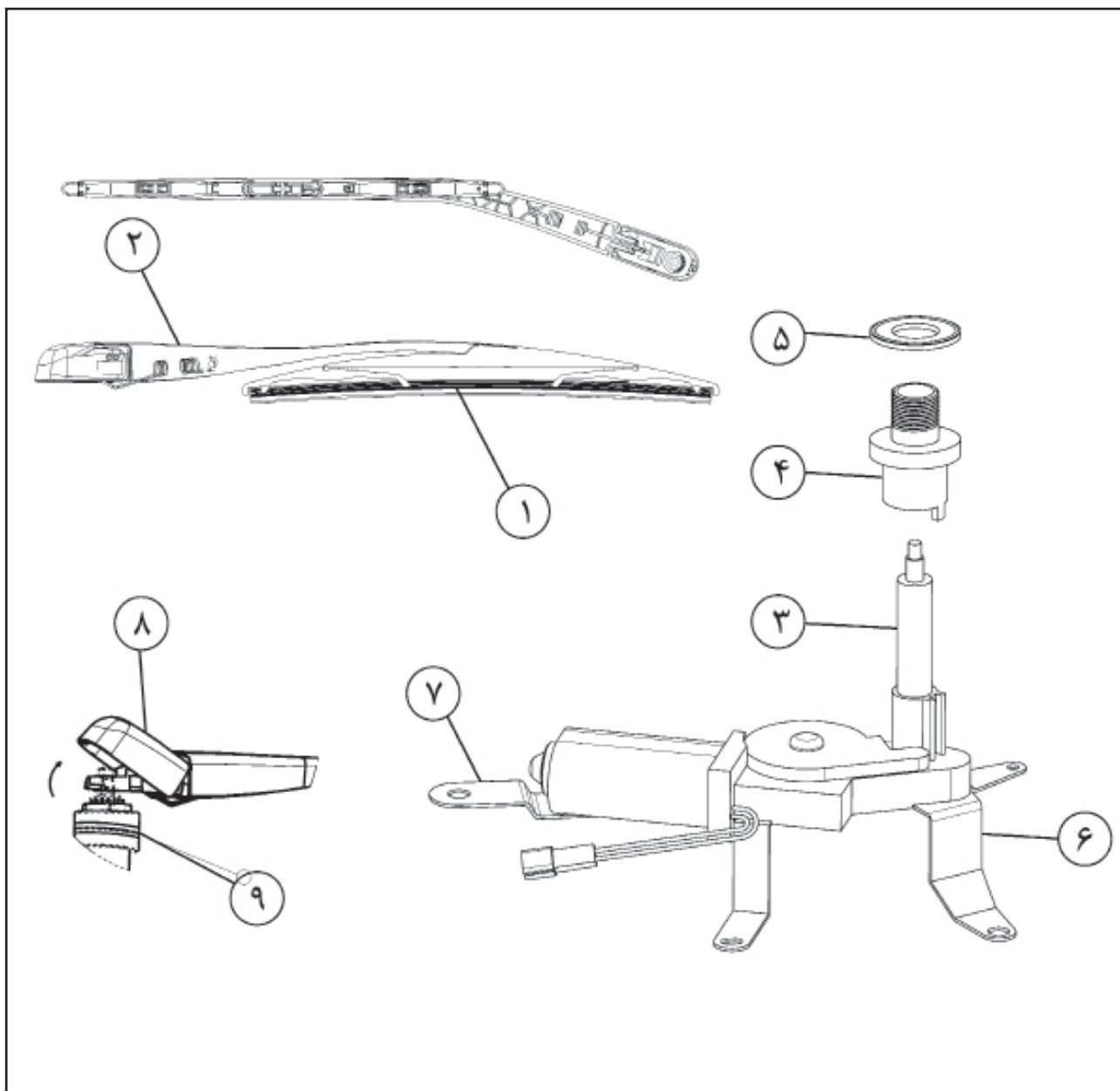


ELB0010

اجزاء و قطعات

- | | |
|-------------------------------|--------------------|
| ۱- تیغه برف پاک کن چپ | ۸- بوش |
| ۲- بازویی برف پاک کن چپ | ۹- مهره برنجی |
| ۳- تیغه برف پاک کن راست | ۱۰- واشر آب بندی |
| ۴- بازویی برف پاک کن راست | ۱۱- مهره |
| ۵- موتور برف پاک کن | ۱۲- درپوش پلاستیکی |
| ۶- درپوش پشت موتور برف پاک کن | ۱۳- درپوش روی سینی |
| ۷- اهرم بندی برف پاک کن | ۱۴- پیچ |

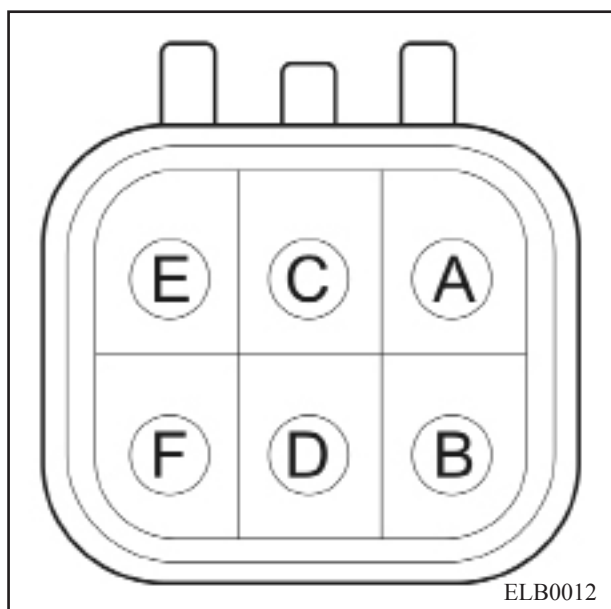
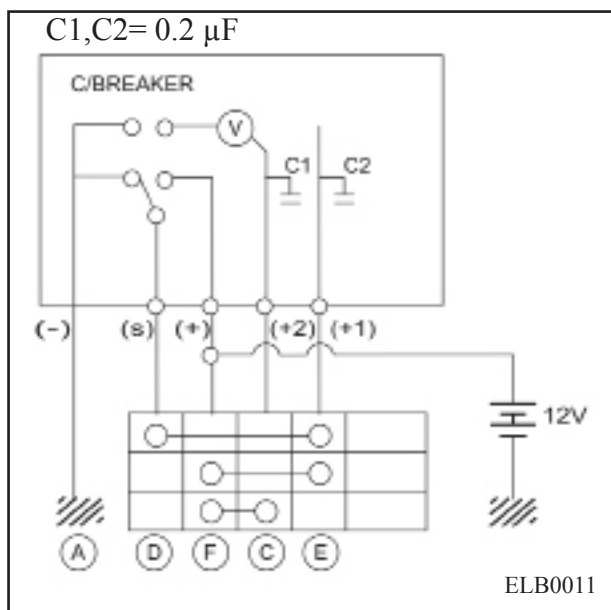
برف پاک کن عقب



اجزاء و قطعات

- ۱- تیغه برف پاک کن عقب
- ۲- بازویی برف پاک کن عقب
- ۳- موتور برف پاک کن عقب
- ۴- بوش
- ۵- واشر آب بندی
- ۶- براکت ۱
- ۷- براکت ۲
- ۸- درپوش اهرم بندی برف پاک کن
- ۹- اهرم بندی برف پاک کن





بازدید

بررسی سرعت برف پاک کن

- ۱- اتصال موتور برف پاک کن را تمیز نمایید.
- ۲- سربطری مثبت (+) را به پایه E و منفی (-) را به پایه A وصل نمایید.
- ۳- بررسی نمایید تا موتور با دور کند کار کند.
- ۴- سربطری مثبت (+) باتری را به ترمینال C و قطب منفی (-) را به ترمینال A وصل نمایید.
- ۵- بررسی نمایید تا موتور با دور تند کار کند.

A : اتصال بدنه (E)

B : خالی

C : دور تند (+2)

D : توقف خودکار

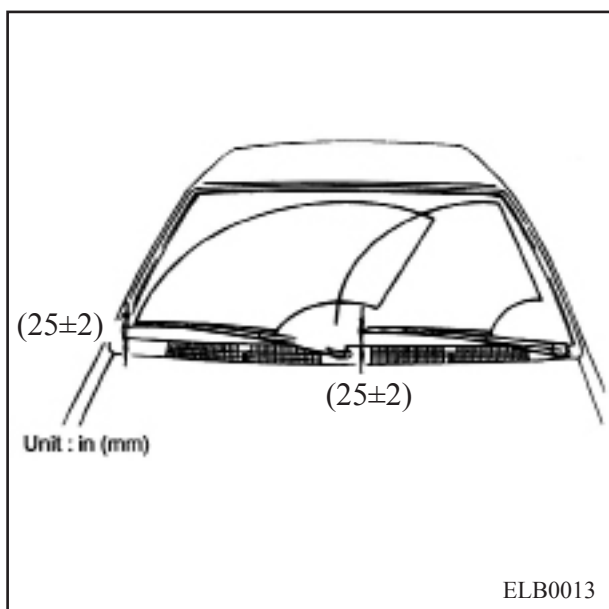
E : دور کند (+1)

F : سویچ در حالت ig2 (+)

- با اتصال پایه‌های F و C، برف پاک کن با دور تند کار می‌کند.
- با اتصال پایه‌های F و E، برف پاک کن با دور کند کار می‌کند.
- با اتصال پایه‌های E و D، برف پاک کن در حالت توقف خودکار قرار می‌گیرد.

بررسی عملکرد توقف اتوماتیک برف پاک کن

- ۱- برف پاک کن را با دور کند راه اندازی نمایید.
- ۲- با قطع پایه F، برف پاک کن را در یکی از نقاط به جز موقعیت انتهائی آن متوقف نمایید.
- ۳- پایه F، را به D و E متصل نموده و قطب منفی را به پایه A وصل نمایید.
- ۴- بررسی نمایید که برف پاک کن در موقعیت ابتدایی خود متوقف می‌شود.



راهنمای عیب یابی برف پاک کن تنظیمات

۱- ابتدا بازویی های برف پاک کن را روی محور لولایی قرار داده و سپس مهره های آن را محکم نمایید.
گشتار مورد نیاز: ۲۳/۵ نیوتن متر

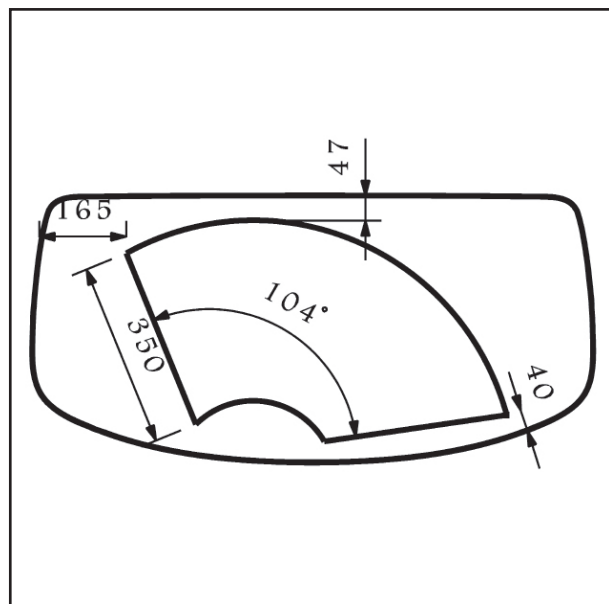
توجه:

از راه اندازی برف پاک کن بر روی شیشه خشک خودداری نمایید.

۲- درپوش مهره را نصب کرده و حرکت بازویی را در عرض شیشه بررسی نمایید.

بازویی سمت راننده و انتهای بازویی سمت سرنشین باید در ارتفاع ۲۵ میلی متری از لبه پایینی شیشه متوقف شود.

ناحیه چرخشی برف پاک کن عقب

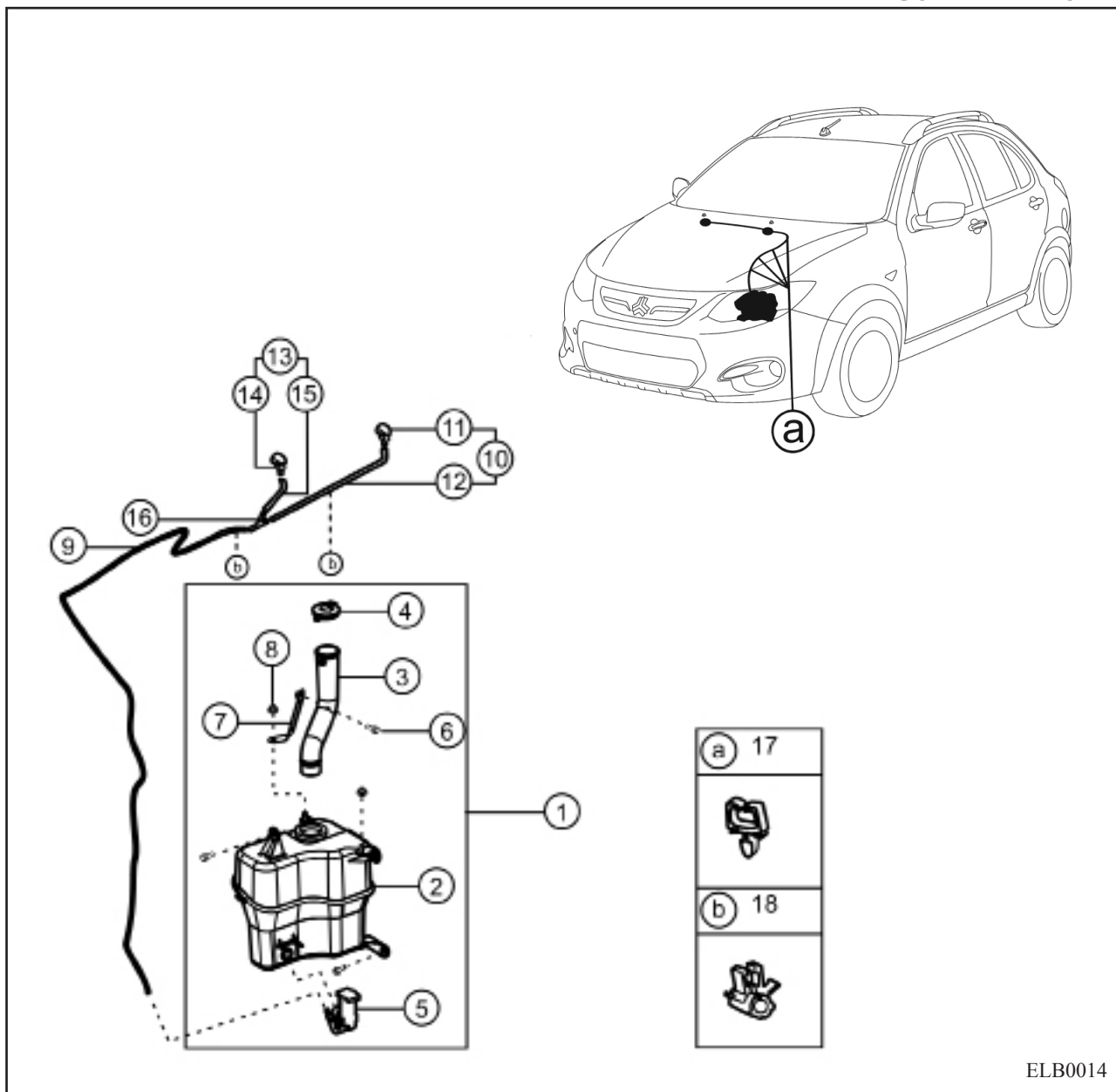


راهنمای عیب یابی برف پاک کن

نوع عیب	علت احتمالی	روش رفع عیب
برف پاک کن ها کار نمی کنند و یا به موقعیت اولیه خود بر نمی گردند.	فیوز برف پاک کن سوخته است.	مدار را از نظر اتصال کوتاه بررسی و فیوز را تعویض نمایید.
	موتور برف پاک کن خراب است.	عملکرد موتور برف پاک کن را بررسی نمایید.
	دسته برف پاک کن خراب است.	عملکرد آن را بررسی نمایید.
	ایراد در سیم کشی وجود دارد یا اتصال بدنه قطع شده است.	در صورت نیاز تعمیر شود.



مجموعه شیشه شوی



ELB0014

اجزاء و قطعات

- | | |
|----------------------------------|-------------------------------|
| ۱- منبع کامل شیشه شوی | ۱۰- نازل |
| ۲- منبع شیشه شوی | ۱۱- شیلنگ آب |
| ۳- لوله تغذیه منبع شیشه شوی | ۱۲- مجموعه چشمی شیشه شوی راست |
| ۴- درب منبع شیشه شوی | ۱۳- نازل |
| ۵- مجموعه موتور و پمپ شیشه شوی | ۱۴- شیلنگ آب |
| ۶- پیچ | ۱۵- سه راهی شیلنگ |
| ۷- پایه لوله تغذیه منبع شیشه شوی | ۱۶- بست |
| ۸- مهره | ۱۷- بست شیلنگ آب |
| ۹- مجموعه نازل شیشه شوی چپ | |

بازدید

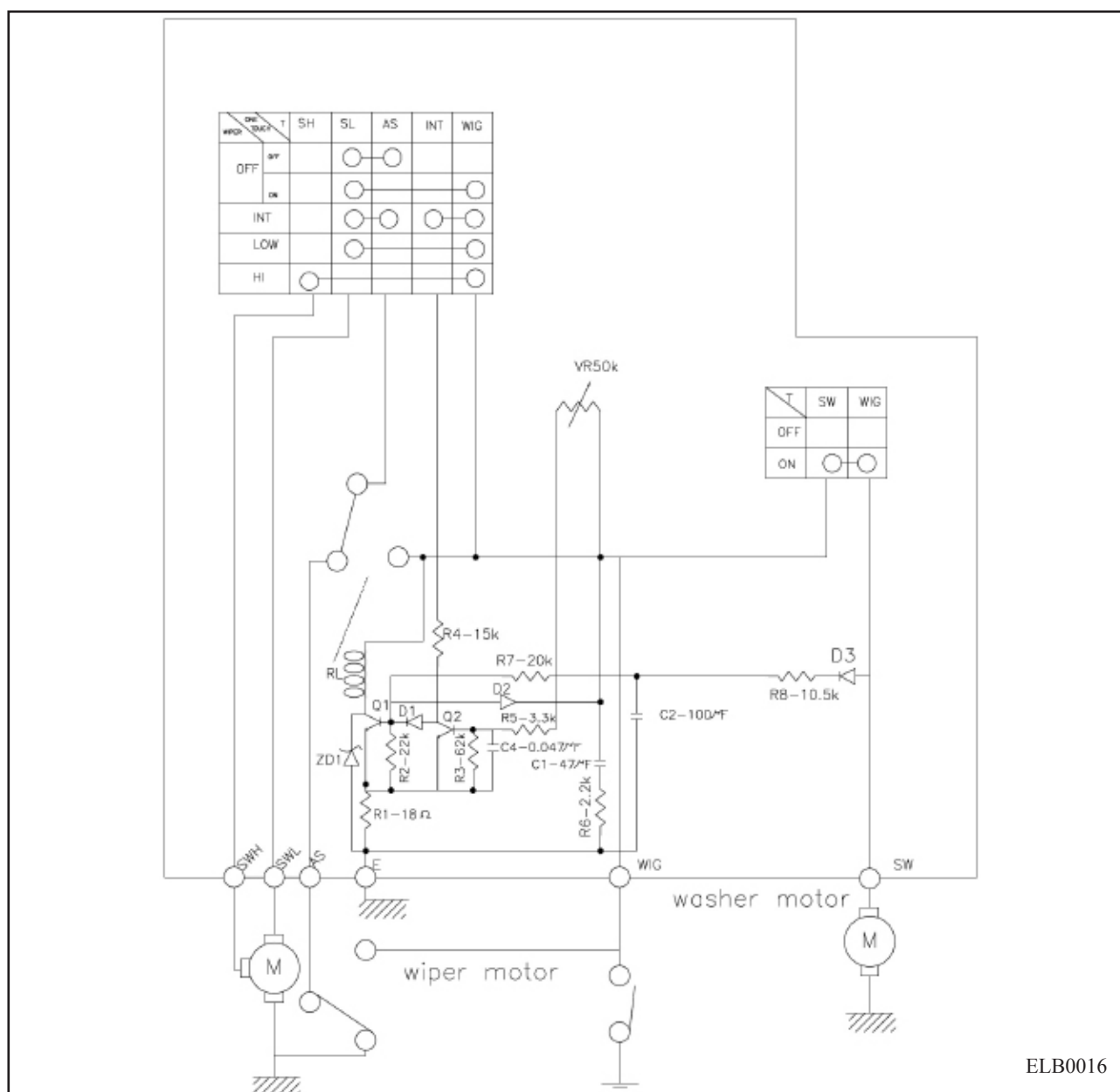
- ۱- موتور را به مخزن شیشه شوی متصل کرده، مخزن را پر از آب نمایید.
- ۲- مثبت باتری را به پایه WIG و بدنه (منفی) را به پایه E وصل کنید. سپس مراقب باشید تا پمپ شیشه شوی آب را از افشانک ها بپاشد.
- ۳- کارکرد درست موتور را بررسی کنید.

SW	E ⁻	WIG ⁺
SWL	AS	SWH

MCU-DL- 6F

ELB0015

- SWL: برف پاک کن کند
 SWH: برف پاک کن تند
 SW: شیشه شوی
 AS: دور خودکار برف پاک کن
 E⁻: اتصال بدنه (منفی)
 WIG⁺: مثبت باتری



ELB0016



