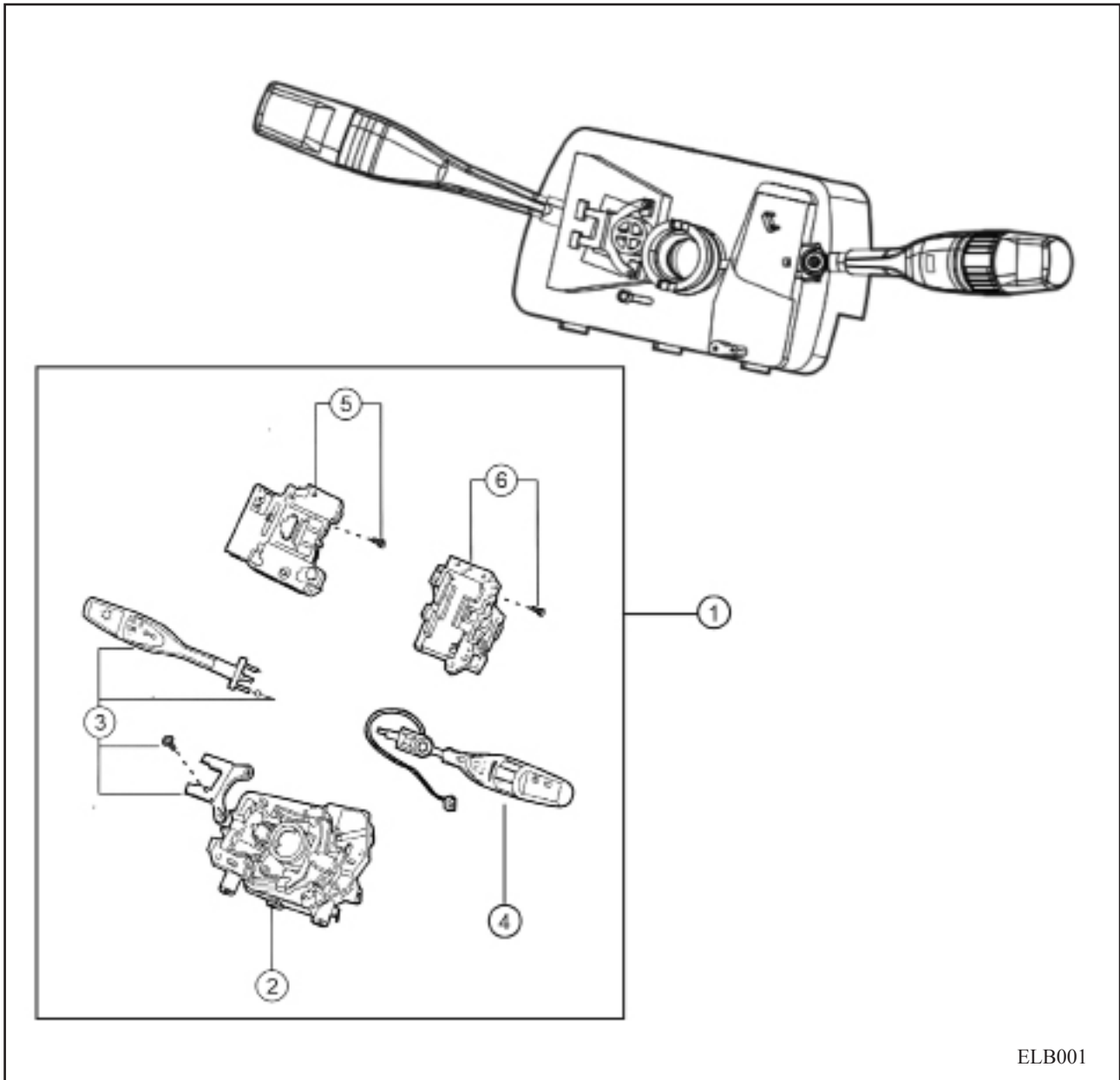


## نمای کلی دسته راهنما



- ۱- مجموعه باز شده دسته راهنما
- ۲- پایه دسته راهنما
- ۳- کلید چراغهای جلو و دسته راهنما
- ۴- کلید و سیم تایمر برف پاک کن
- ۵- اتصالات دسته راهنما و چراغ های جلو و بوق
- ۶- اتصالات دسته برف پاک کن

## مشخصات فنی مجموعه دسته راهنما و برف پاک کن (کلید چند کاره)

مشخصه	موارد
12v DC	ولتاژ نامی
-30 °C ~ +80 °C	دمای کاری
توان مصرفی : 5WX6=30W 5WX2=10W 55WX2=110W 55WX2=110W 21WX2+5W=47W 47WX2=94W	چراغهای جلو و نور (هشدار) و راهنما : - روشنایی - پلاک خودرو - نور پایین - نور بالا - راهنمای چپ یا راست - فلاشر
- مقدار جریان موتور در گشتاور 23.5N.m : 30A max - مقدار جریان در دور کند: 6A - مقدار جریان در دور تند : 6.5 A - INT : دور خودکار برف پاک کن	برف پاک کن:
3.8 A(Max)	جریان مصرفی شیشه شوی:



FU	TL	TR	عملکرد
			خاموش
●	●		گردش به چپ
●		●	گردش به راست

### - جدول پایه‌های چراغ راهنما (چشمک زن)

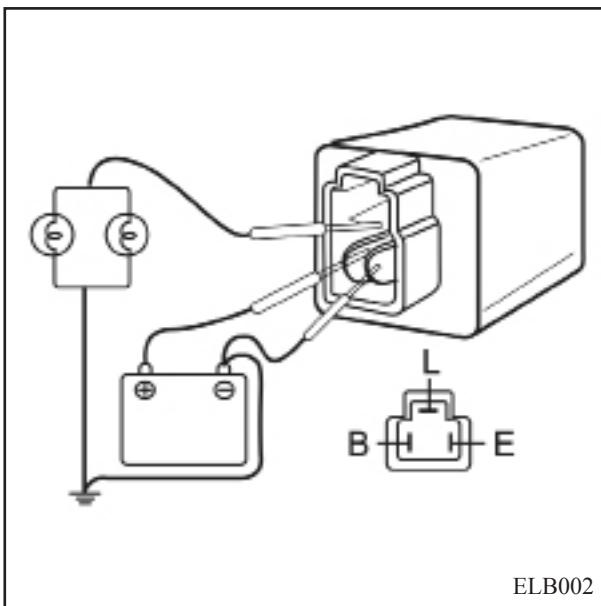
این علامت نشان دهنده اتصال است. ●—●

TL			
FU	TR		

MC-AL- 8M

- ۱- پایه های TL,TR مربوط به راهنمای راست و چپ می باشند.
- ۲- ترمینال FU (FLASHER UNIT) مربوط به فلاشر است.
- ۳- از اتصال پایه TR و FU راهنمای سمت راست و از اتصال پایه TL و FU راهنمای سمت چپ شروع به چشمک زدن می کند.

TR: راهنمای راست (فلاشر)  
 TL: راهنمای چپ (فلاشر)  
 FU: واحد فلاشر

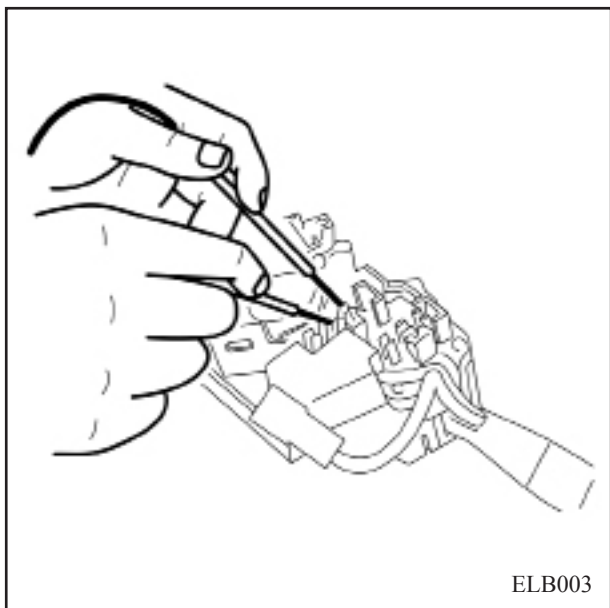


ELB002

### بازدید پایه رله فلاشر

- ۱- سر مثبت باتری را به پایه B فلاشر و پایه منفی فلاشر را به بدنه وصل کنید.
- ۲- دقت کنید که هنگام اتصال پایه L و بدنه دو چراغ موازی روشن شوند.  
**احتیاط:** جای قطب های مثبت و منفی را در سر پایه ها با یکدیگر تعویض نکنید.
- ۳- فرکانس چشمک زدن چراغ را بررسی نمایید و در صورت غیرعادی بودن، مجموعه فلاشر را تعویض نمایید. محدوده فرکانس چشمک زدن  $90_{-15}^{+10}$  Cycle/min و نرخ چشمک زدن آن  $50 \pm 15\%$  است.
- ۴- حداکثر زمان استارت Starting Time: 1.5 sec





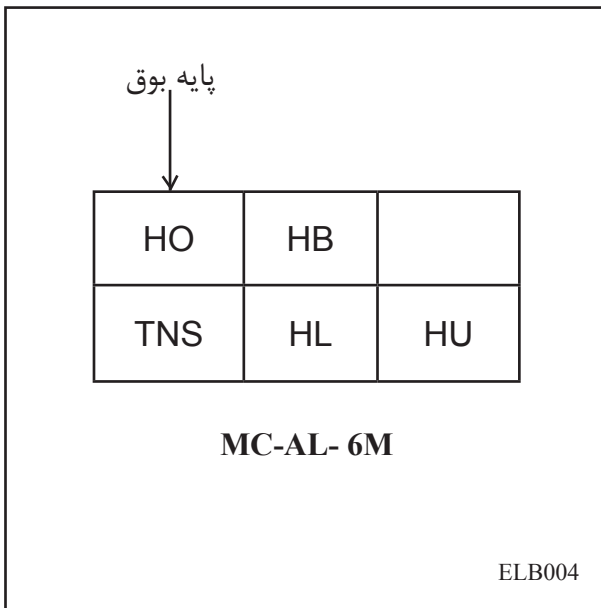
ELB003

### طریقه بازدید

مانند شکل مقابل با استفاده از یک اهم متر صحت ارتباط ترمینال های کلید را کنترل کنید. در صورت عدم ارتباط طبق مشخصات استاندارد، کلید را تعویض نمایید.

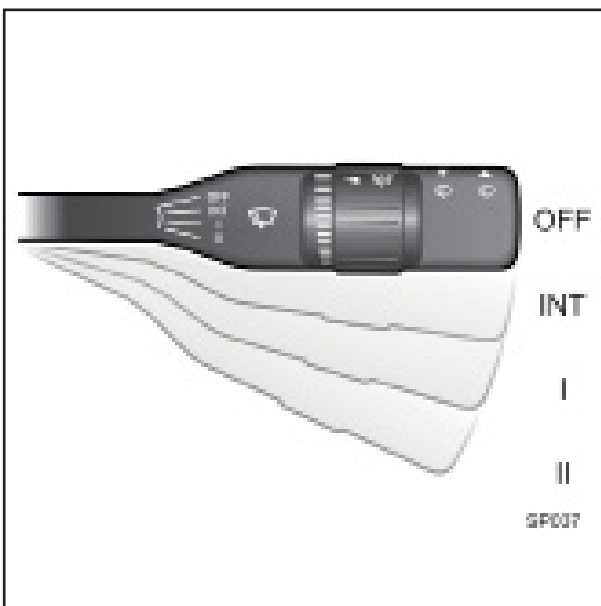
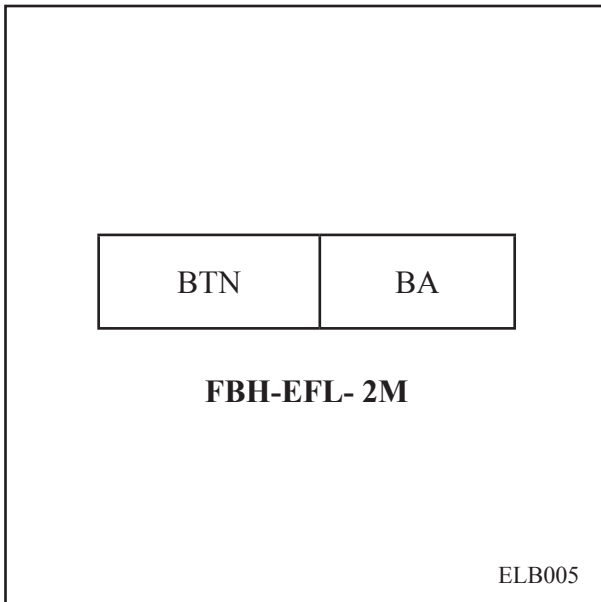
### جدول اتصال ترمینال های چراغ ها

وضعیت اهم	نوع نور	BTN	TNS	BA	HU	HL	HB
در حالت خاموش	بالا						
	پایین						
	هشدار			● — ●			
در حالت P (چراغ پارک روشن است)	بالا	● — ●					
	پایین	● — ●					
	هشدار	● — ●		● — ●			
در حالت H (چراغ های اصلی)	بالا	● — ●		● — ● — ●			
	پایین	● — ●		● — ● — ● — ●			
	هشدار	● — ●		● — ● — ● — ●			



●—● : این علامت نشان دهنده اتصال می باشد.  
 ۱- پایه HO مربوط به بوق خودرو می باشد و پایه های HU، HL و HB به ترتیب نور پایین، بالا و مه شکن عقب می باشد.

HU : نور بالا  
 HL : نور پایین  
 TNS: نور بالا (نور هشدار) و چراغ های کوچک  
 HB: نور مه شکن عقب  
 BTN : روشنایی جلو آمپر و مه شکن عقب  
 BA : برق ورودی چراغ های اصلی (HL, HU)  
 HO : بوق



### عملکرد اتوماتیک برف پاک کن

**I:** دور کند  
**II:** دور تند  
**INT:** حرکت اتوماتیک برف پاک کن  
 در وضعیت قرار گیری اهرم برف پاک کن در موقعیت INT با تنظیم وضعیت مدرج روی اهرم برف پاک کن تعداد نوسانات در واحد زمان بطور خودکار تنظیم می گردد.